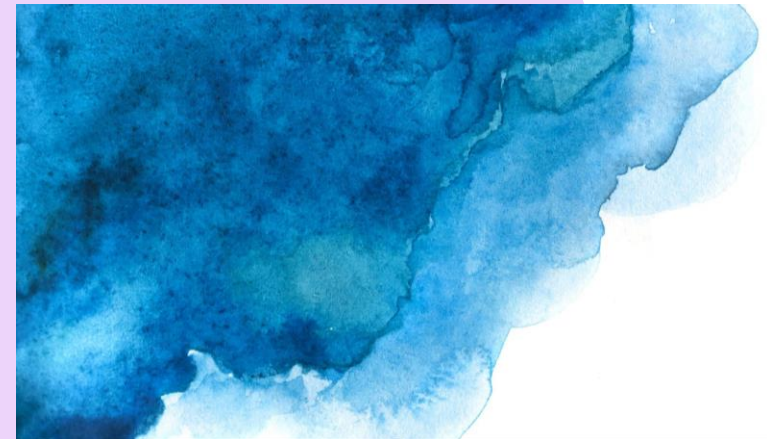
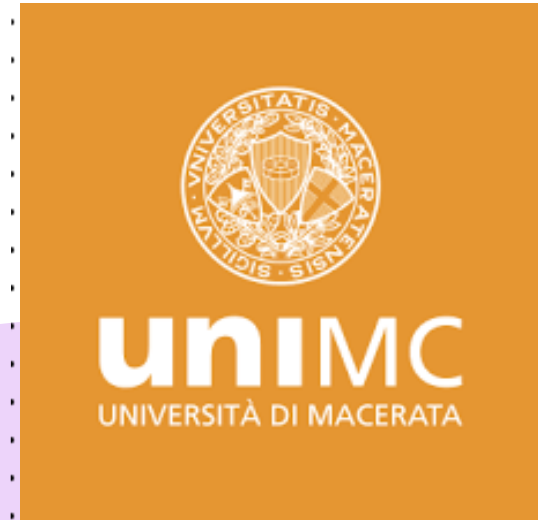


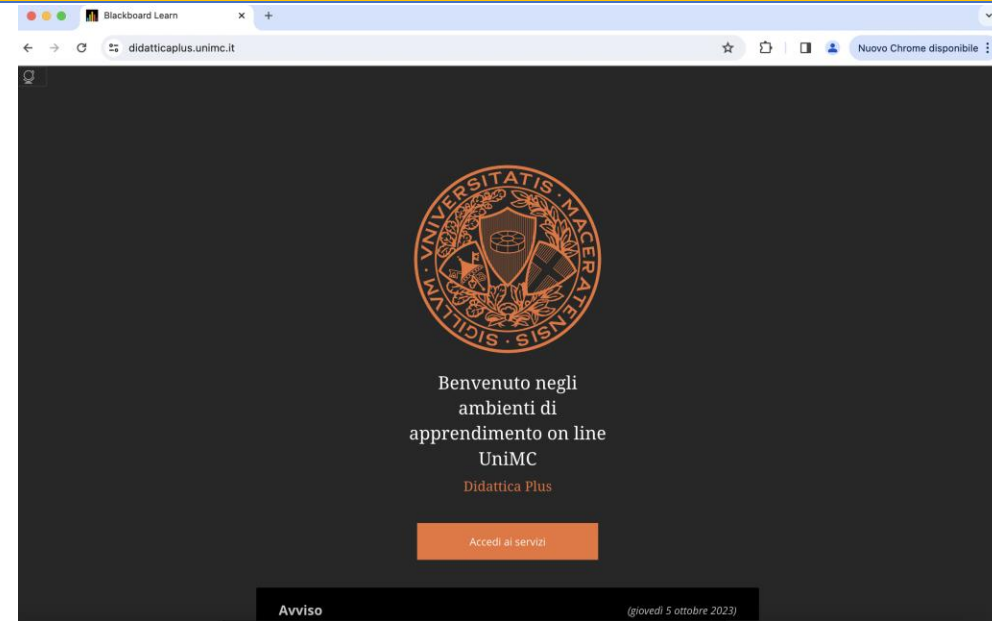
A C C E S S O A L L A
P I A T T A F O R M A
W E B *B L A C K B O A R D*
P E R L E A T T I V I T À
I N
E - L E A R N I N G

DIPARTIMENTO DI
ECONOMIA E DIRITTO - UNIMC



LOGIN SU [HTTPS://DIDATTICAPLUS.UNIMC.IT](https://didatticaplus.unimc.it)

Cliccare su **"Accedi ai servizi"**
e inserire le proprie credenziali
istituzionali
(nome utente e password ottenute
in fase di
immatricolazione/iscrizione
all'UNIMC)



Area riservata

Per accedere a questo servizio devi autenticarti
Stai accedendo a **didatticaplus.unimc.it**

ATENEO SPID CIE

Nome utente



Password


[Hai dimenticato la password?](#)
[Problemi di accesso?](#)

Accedi

[Informativa sui cookie](#) | [Informativa sulla privacy](#) | [Dichiarazione di accessibilità](#)

Corsi


Filtro Tutti i corsi ▼

Varie date

- 15239_10175_2023_TD

L-18 - ANALISI ECONOMICO FINANZIARIA DEI BILANCI - 2023-24

Apri | BRUNO MARIA FRANCESCHETTI | [Ulteriori informazioni](#) ▼
- 19348_10175_2023_TD

L-18 - Analisi dei costi e delle performance aziendali - 2023-24

Apri | [Più docenti](#) | [Ulteriori informazioni](#) ▼
- 15549_10175_2023_TD

L-18 - CORSO DI AZZERAMENTO DI MATEMATICA GENERALE - 2023-24

Apri | DANIELA MERELLI | [Ulteriori informazioni](#) ▼

CLICCARE SU
 "CORSI" (MENÙ
 A SINISTRA)
 PER
 VISUALIZZARE
 TUTTI I CORSI
 OFFERTI IN E-
 LEARNING

IN ALTERNATIVA.

...

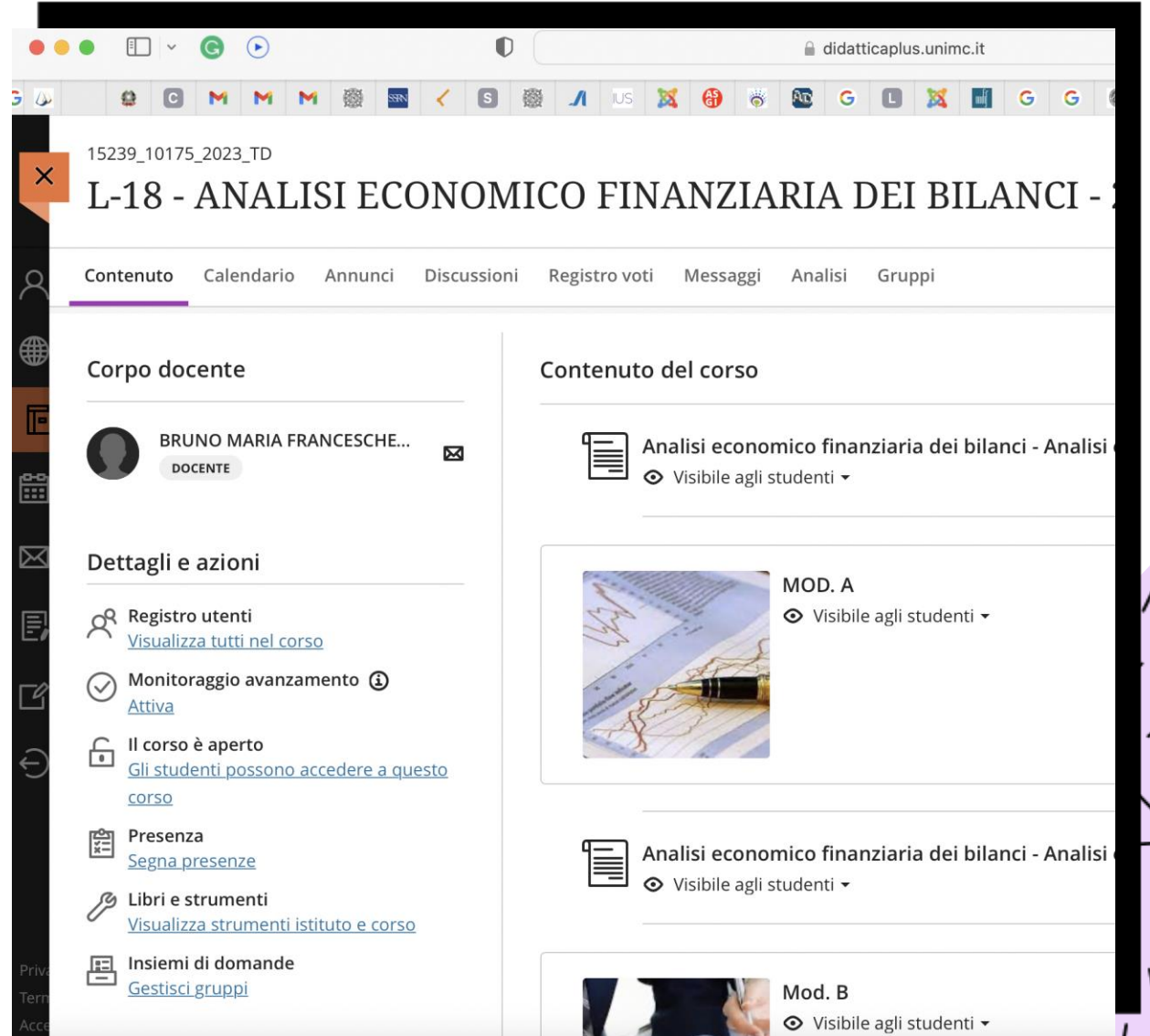
...cercare il corso di proprio interesse utilizzando la funzione "cerca", ad inizio pagina (lente di ingrandimento)

The screenshot shows the 'didatticaplus.unimc.it' website interface. On the left is a dark sidebar with the UNIMC logo and navigation options: 'Elena Napolitano', 'Flusso attività', 'Corsi' (highlighted in orange), 'Calendario', 'Messaggi', 'Voti', 'Strumenti', and 'Disconnetti'. At the bottom of the sidebar are links for 'Privacy', 'Termini', and 'Accessibilità'. The main content area is titled 'Corsi' and features a search bar with the text 'analisi economico'. To the right of the search bar is a 'Filtro' dropdown menu set to 'Tutti i corsi'. Below the search bar, under the heading 'Varie date', there is a list of course entries:

- 15239_10175_2023_TD
L-18 - ANALISI ECONOMICO FINANZIARIA DEI BILANCI - 2023-24
Aprì | BRUNO MARIA FRANCESCHETTI | [Ulteriori informazioni](#)
- 19348_10175_2023_TD
L-18 - Analisi dei costi e delle performance aziendali - 2023-24
Aprì | [Più docenti](#) | [Ulteriori informazioni](#)
- 13190_10258_2023_TD
L-36 - STORIA DEL PENSIERO ECONOMICO - 2023-24
Aprì | STEFANO SPALLETTI | [Ulteriori informazioni](#)
- 12766_10385_2023_TD
LM-62 - ANALISI DELLE POLITICHE PUBBLICHE - 2023-24

AMBIENTE E-LEARNING

- Cliccando sull'insegnamento di interesse, si aprirà un'ulteriore schermata dove poter visualizzare *in primis* il programma nonchè i supporti didattici messi a disposizione dal titolare del corso.



The screenshot shows a Moodle course page for 'L-18 - ANALISI ECONOMICO FINANZIARIA DEI BILANCI'. The browser address bar shows 'didatticaplus.unimc.it'. The course ID is '15239_10175_2023_TD'. The page has a navigation menu with 'Contenuto', 'Calendario', 'Annunci', 'Discussioni', 'Registro voti', 'Messaggi', 'Analisi', and 'Gruppi'. The 'Contenuto' tab is active. On the left, the 'Corpo docente' section lists 'BRUNO MARIA FRANCESCHE...' as the 'DOCENTE'. Below this, the 'Dettagli e azioni' section includes: 'Registro utenti' with a link 'Visualizza tutti nel corso'; 'Monitoraggio avanzamento' with a status 'Attiva'; 'Il corso è aperto' with a link 'Gli studenti possono accedere a questo corso'; 'Presenza' with a link 'Segna presenze'; 'Libri e strumenti' with a link 'Visualizza strumenti istituto e corso'; and 'Insiemi di domande' with a link 'Gestisci gruppi'. On the right, the 'Contenuto del corso' section shows a list of modules, including 'MOD. A' and 'Mod. B', each with a 'Visibile agli studenti' status and a dropdown arrow. The 'MOD. A' module features a thumbnail image of a document with a pen and a line graph.

PER EVENTUALI PROBLEMI TECNICI

- Contattare la tutor online del Dipartimento
- Elena Napolitano
- E-mail: e.napolitano1@unimc.it

